

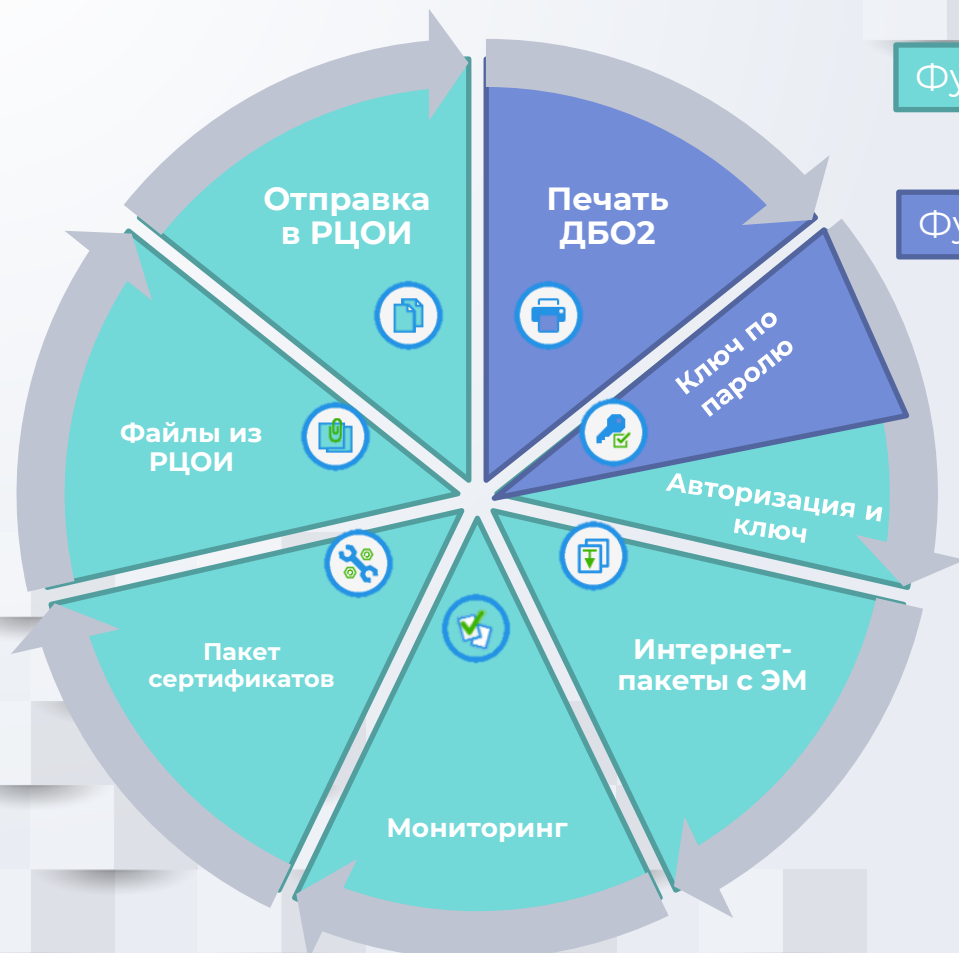
# **Особенности подготовки и проведения ЕГЭ 2024 с использованием Программного комплекса для проведения ГИА в ППЭ**

**Лавренова Татьяна Анатольевна**

# Основные изменения в 2024 году

- ❑ Отказ от станции авторизации
- ❑ Передача материалов между ППЭ и РЦОИ через ЛК ППЭ

# Отказ от станции авторизации



Функции перенесены в ЛК ППЭ

Функции перенесены в станцию штаба ППЭ



~~Станция сканирования в ППЭ~~

штаба ППЭ

## Отказ от станции авторизации

- Станция штаба ППЭ (ранее – станция сканирования в ППЭ)
  - ✓ Формирование ключа по паролю
  - ✓ Печать ДБОН№2
- Личный кабинет ППЭ
  - ✓ Получение пакета сертификатов РЦОИ
  - ✓ Получение файлов из РЦОИ
  - ✓ Передача тестовых пакетов, пакетов с результатами экзаменов из ППЭ в РЦОИ

# Новые функции станции штаба ППЭ

## ➤ Формирование ключа по паролю

Станция штаба ППЭ

Код региона: 90 Код МСУ: 101 Код ППЭ: 9099 № компьютера: 001 [Изменить](#)

Выберите экзамен для запуска или создайте новый

Экзамен	Дата экзамена	Этап	Количество аудиторий
---------	---------------	------	----------------------

Запрос пароля к токену

Введите пароль доступа к токену

Пароль: [\*\*\*\*]

OK Отмена

Формирование ключа по паролю

**Внимание!!!**

Данным разделом можно воспользоваться в случае отсутствия интернет-соединения в ППЭ в день экзамена. Для получения пароля обратитесь на горячую линию. Введите все сообщённые Вам пароли и нажмите кнопку «Сохранить в файл». Сохранённый файл необходимо загрузить на станции в разделе загрузки ключа доступа к ЭМ по ссылке «Ключ по паролю».

После ввода каждого пароля нажмите «Добавить».

Дата экзамена: 31.12.2025

Пароль: [0зпд] [лнг] [вис] [эьу] [щеч] [тйй] [89а]

Введенные пароли

Пароль	Дата ввода пароля	Удалить
0FP1ЮКЪЕССДУФЩДХМИБЭ	04.11.2023 23:46:22	<input checked="" type="checkbox"/>

[Ключ по паролю](#) [Печать ДБОН92](#) [Сведения о работе станции](#) [О программе](#)

✓ Введенные пароли сохраняются для каждой даты и могут быть дополнены резервными

- Неверно введенный пароль добавить нельзя

Пароль

1й01 013 02|

Введен некорректный пароль

## Новые функции станции штаба ППЭ

- Печать ДБОН<sup>№2</sup>
  - ✓ Техническая подготовка станции штаба ППЭ
  - ✓ Формирование акта для ДБОН<sup>№2</sup> на станции штаба ППЭ
  - ✓ Регистрация акта для ДБОН<sup>№2</sup> в ЛК ППЭ
  - ✓ Получение ключа для ДБОН<sup>№2</sup> в ЛК ППЭ
  - ✓ Печать ДБОН<sup>№2</sup> на станции штаба ППЭ

# Печать ДБОН№2.

## Техническая подготовка станции штаба ППЭ

Станция штаба ППЭ

Код региона: 90 Код МСУ: 101 Код ППЭ: 9099 № компьютера: 001 [Изменить](#)

Выберите экзамен для запуска или создайте новый [Новый экзамен](#)

Экзамен	Дата экзамена	Этап	Количество аудиторий	Обработано работ	Текущий статус
---------	---------------	------	----------------------	------------------	----------------

Станция штаба ППЭ

Печать дополнительных бланков ответов №2 Код региона: 90 Код ППЭ: 9099

Для проведения экзамена напечатайте достаточное количество дополнительных бланков ответов №2

Техническая поддержка: 8 (800) 302-31-56

Выберите принтер для печати: HP Color LaserJet M651 [L7FECA]

Напечатать тестовый ДБОН№2  По китайскому языку  [Сохранить акт для ДБОН№2](#)

Для печати дополнительных бланков ответов загрузите ключ для ДБОН№2, укажите необходимые для печати проверить качество напечатанного комплекта и подтвердите его корректность. Повторно печать

[Загрузить ключ для ДБОН№2](#)

Обновить информацию о токене [Подключите токен и нажмите кнопку "Обновите информация"](#)

Сведения о количестве ДБОН№2 в загруженном ключе

Выделено ДБОН№2	Доступно ДБОН№2 для печати	Выделено ДБОН№2
-----------------	----------------------------	-----------------

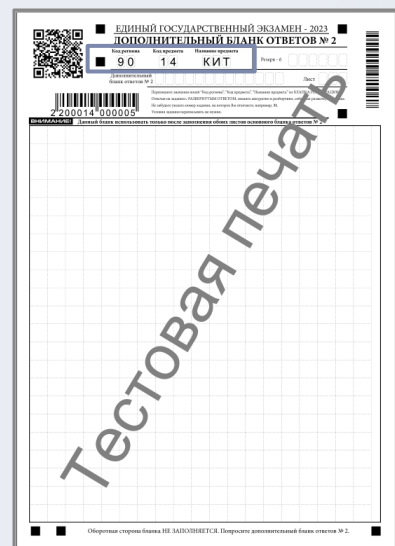
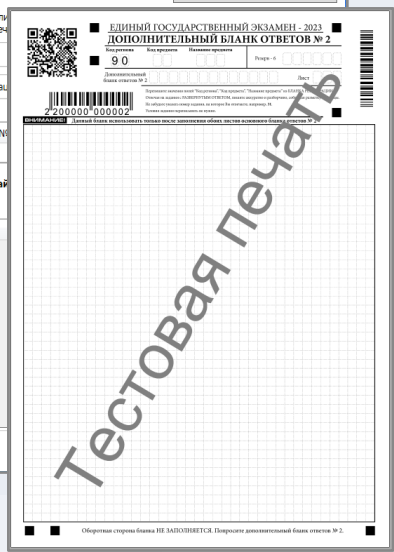
Количество ДБОН№2 для печати: до 20 [Напечатать ДБОН№2](#) [По китайскому языку](#)

Сведения о напечатанных дополнительных бланках ответов №2

Дата и время	Тип бланка	Кол-во	Номера напечатанных ДБОН№2
--------------	------------	--------	----------------------------

[Ключ по паролю](#) [Печать ДБОН№2](#)

- ✓ Подключить принтер и выполнить тестовую печать следует и на основной, и на резервной станции штаба ППЭ
- ✓ Тестовый ДБОН№2 по китайскому языку необходимо печатать только в ППЭ, которые будут назначены на этот предмет



# Печать ДБОН№2.

## Формирование акта для ДБОН№2 на станции штаба ППЭ

Станция штаба ППЭ

Печать дополнительных бланков ответов №2 Код региона: 90 Код ППЭ: 9099

Для проведения экзамена напечатйте достаточное количество дополнительных бланков ответов №2

Техническая поддержка: 8 (800) 302-31-56

Выберите принтер для печати: HP Color LaserJet M651 [17FECA]

Напечатать тестовый ДБОН№2  По китайскому языку  Сохранить акт для ДБОН№2

Для печати дополнительных бланков ответов загрузите ключ для ДБОН№2, укажите необходимое количество бланков и нажмите кнопку «напечатать ДБОН№2». По окончании печати проверьте качество напечатанного комплекта и подтвердите его корректность. Повторная печать забракованных комплектов не предусмотрена.

Загрузить ключ для ДБОН№2

Обновить информацию о токене Подключите токен и нажмите кнопку "Обновите информацию о токене"

Сведения о количестве ДБОН№2 в загруженном ключе

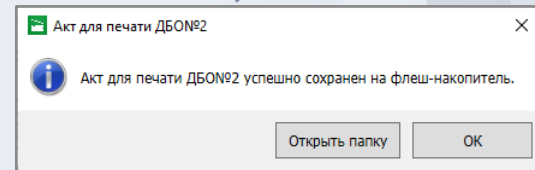
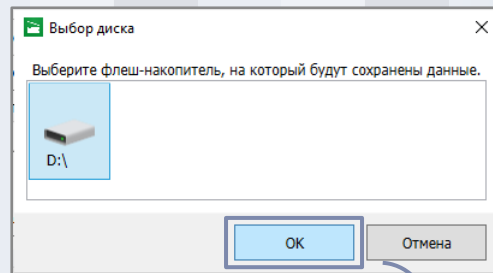
Выделено ДБОН№2	Доступно ДБОН№2 для печати	Выделено ДБОН№2 (китайский)	Доступно ДБОН№2 для печати (китайский)

Количество ДБОН№2 для печати: до 20  Напечатать ДБОН№2  По китайскому языку

Сведения о напечатанных дополнительных бланках ответов №2

Дата и время	Тип бланка	Кол-во	Номера напечатанных ДБОН№2	Статус печати

На главную



- ✓ Для печати ДБОН№2 предусмотрена регистрация **только одной** станции ППЭ
- ✓ Регистрация требуется **один раз** перед началом экзаменационного периода, новая регистрация требуется только в случае замены станции штаба ППЭ на новую



# Печать ДБОН№2.

## Регистрация акта для ДБОН№2 в ЛК ППЭ

Подготовка и проведение ЕГЭ в ППЭ

Сведения о ППЭ

Получение ЭМ

Подготовка ППЭ

Проведение экзамена

iiivanov007

90 ОО, находящиеся за пределами РФ

Выйти

Дата экзамена 01.01.2025

ППЭ: 9099 Роль: Технический специалист ППЭ

### Получение ЭМ

Интернет-пакеты Резервные ЭМ Файлы из РЦОИ Получение ДБОН№2

ДБОН№2  
Доступно  
0 из 500

ДБОН№2 по китайскому  
Доступно  
0 из 500

Выполните передачу акта для печати ДБОН№2


**Передать Акт для ДБОН№2**

Имя файла	Номер компьютера	Передан
АКТ_DBO2_EGE_90_9099_999.dat	999	29.10.2023 17:32

Получите и сохраните на отдельный флеш-накопитель ключ для печати ДБОН№2 на станции штаба ППЭ

**Получить ключ для ДБОН№2**

✓ ДБОН№2 по китайскому языку выделяются после назначения ППЭ на экзамен по этому предмету



# Печать ДБОН№2.

## Получение ключа для ДБОН№2 в ЛК ППЭ

Подготовка и проведение ЕГЭ в ППЭ

Сведения о ППЭ

Получение ЭМ

Подготовка ППЭ

Проведение экзамена

iiivanov007

90 ОО, находящиеся за пределами РФ

Выйти

Дата экзамена 01.01.2025

ППЭ: 9099

Роль: Технический специалист ППЭ

Получение ЭМ

Интернет-пакеты Резервные ЭМ Файлы из РЦОИ Получение ДБОН№2

ДБОН№2 Доступно 500 из 500

ДБОН№2 по китайскому Доступно 500 из 500

Выполните передачу акта для печати ДБОН№2

Передать Акт для ДБОН№2

Имя файла Номер компьютера

ACT\_DB02\_EGE\_90\_9099\_999.dat 999

Получите и сохраните на отдельный флеш-накопитель ключ

Получить ключ для ДБОН№2

- ✓ Для каждого типа ДБОН№2 указывается максимальное количество экземпляров, которые могут быть запрошены в один ключ
- ✓ Поле для запроса ДБОН№2 по китайскому языку отображается при наличии назначения ППЭ на экзамен по китайскому языку

Получение ключа для ДБОН№2

Член ГЭК 99\_01015\_2022 Сертификат токена Найден Регион 90 ППЭ 9099

Укажите количество ДБОН№2 для формирования ключа

ДБОН№2 50 ДБОН№2 по китайскому

Количество не более 50 Количество не более 50

Получить ключ Отмена

- ✓ Ключ для печати ДБОН№2 может быть использован только на зарегистрированной станции штаба ППЭ
- ✓ Выданные ключи для печати ДБОН№2 могут быть скачаны повторно

Получить ключ для ДБОН№2

Имя файла	Номер компьютера	Получен	ДБОН№2	ДБОН№2 по китайскому
Скачать файл				
KEY_EGE_DB02_90_9099_999_20231029_174409.dat	999	29.10.2023 17:41	50	50
KEY_EGE_DB02_90_9099_999_20231029_174416.dat	999	29.10.2023 17:44	50	0
KEY_EGE_DB02_90_9099_999_20231029_174425.dat	999	29.10.2023 18:00	0	50

# Печать ДБОН№2.

## Печать ДБОН№2 на станции штаба ППЭ

Станция штаба ППЭ

Печать дополнительных бланков ответов №2 Код региона: 90 Код ППЭ: 9099

Для проведения экзамена напечатайте достаточное количество дополнительных бланков ответов №2

Техническая поддержка: 8 (800) 302-31-56

Выберите принтер для печати:

По китайскому языку

Для печати дополнительных бланков ответов загрузите ключ для ДБОН№2, укажите необходимое количество бланков и нажмите кнопку «Напечатать ДБОН№2». По окончании печати проверьте качество напечатанного комплекта и подтвердите его корректность. Повторная печать забракованных комплектов не предусмотрена.

✓ Ключ для ДБОН№2 загружен успешно: KEY\_EGE\_DBO2\_90\_9099\_001\_20231102\_174740.dat

! Внимание! Будут напечатаны тренировочные ДБОН№2. Использование тренировочных ДБОН№2 на экзаменах строго запрещено.

! Подключите токен и нажмите кнопку "Обновите информацию о токене"

Сведения о количестве ДБОН№2 в загруженном ключе

Выделено ДБОН№2	Доступно ДБОН№2 для печати	Выделено ДБОН№2 (китайский)	Доступно ДБОН№2 для печати (китайский)
50	50	50	50

Количество ДБОН№2 для печати:    По китайскому языку

Сведения о напечатанных дополнительных бланках ответов №2

Дата и время	Тип бланка	Кол-во	Номера напечатанных ДБОН№2	Статус печати	
02.11.2023 16:14:51	Китайский	1	2504000004610	Не подтверждено	<a href="#">Подтвердить</a>
02.11.2023 16:14:22	Китайский	5	2504000004566, 2504000004573, 2504000004580, 2504000004597, 2504000004603	Забраковано	
02.11.2023 16:13:57	Стандартный	20	2504000003965, 2504000003972, 2504000003989, 2504000003996, 2504000004009, 2504000004016, 2504000004023, 2504000004030, 2504000004047, 2504000004054, 2504000004061, 2504000004078	Успешно напечатано	<a href="#">Забраковать</a>

- ✓ Сведения о выделенных номерах и макетах ДБОН№2 содержатся в загруженном ключе для ДБОН№2
- ✓ Для начала печати необходимо активировать ключ для ДБОН№2
- ✓ Для печати ДБОН№2 **по китайскому языку** необходимо отметить соответствующий флажок
- ✓ Когда количество доступных ДБОН№2 достигнет 0, необходимо запросить новый ключ для ДБОН№2

Подтверждение печати ДБОН№2

**ДБОН№2 направлены на печать**

Тип бланков: Стандартный  
Количество: 1

**Проверьте качество и количество напечатанных экземпляров ДБОН№2 после завершения печати.**

При недостаточном качестве печати, сбое принтера, несоответствия заданного для печати количества ДБОН№2 напечатанным или если печать не началась – следует забраковать направленные на печать ДБОН№2, устранить неполадки, а затем продолжить печать необходимого количества ДБОН№2. В случае недостаточного количества доступных для печати ДБОН№2 запросите и загрузите новый ключ для ДБОН№2.

**Печать не началась**



# Новые функции ЛК ППЭ ППЭ

## ➤ Получение пакета сертификатов РЦОИ

The screenshot displays the user interface of the PPE PPE LK. On the left is a blue sidebar with navigation options: 'Подготовка и проведение ЕГЭ в ППЭ', 'Сведения о ППЭ', 'Получение ЭМ', 'Подготовка ППЭ', 'Проведение экзамена', and 'Выйти'. The main content area shows the user's profile information: 'Дата экзамена: 01.01.2025', 'ППЭ: 9099', and 'Роль: Технический специалист ППЭ'. Below this, the 'Сведения о ППЭ' section is active, with sub-links for 'Информация о ППЭ', 'Сведения о каналах доступа в Интернет', and 'Сертификаты РЦОИ'. A blue box contains the instruction 'Сохраните пакет с сертификатами РЦОИ'. A green notification bar states 'Пакет с сертификатами РЦОИ получен 16:25 20.12.2024'. A blue button labeled 'Получить сертификаты РЦОИ' is highlighted with a red box.

- ✓ Пакет с сертификатами РЦОИ формируется автоматически на основе загруженных сведений о назначении токенов специалистов

# Основные изменения в 2024 году

- ❑ Отказ от станции авторизации
- ❑ Передача материалов между ППЭ и РЦОИ через ЛК ППЭ

# Модуль связи с ППЭ

Сервисы федерального уровня:

- Федеральное хранилище
- ЛК ППЭ
- Мониторинг готовности ППЭ



РЦОИ:  
Сервис связи с ППЭ



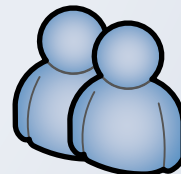
Файлы произвольного формата

Файлы пакетов

Сведения о назначениях ППЭ

Файлы произвольного формата

Файлы пакетов



ППЭ: Браузер

## Модуль связи с ППЭ. Особенности новой версии

- **Наличие доступа** к федеральному уровню
  - ✓ Авторизация с учетными реквизитами РЦОИ
  - ✓ Получение сведений о назначении ППЭ на экзамен
- Порядок развертывания
  - ✓ Не требуется доступ ППЭ к серверу сервиса в РЦОИ
  - ✓ Не требуется передавать адрес сервиса РЦОИ
  - ✓ **Отдельные** экземпляры сервиса
    - для тренировочных мероприятий
    - для проведения экзаменов
- Порядок работы **не изменился** – используется клиент сервиса связи с ППЭ

# Модуль связи с ППЭ. Особенности новой версии

## ➤ Страница «Настройки»

### Изменения

- ✓ Всегда включено **автоматическое сохранение** пакетов после завершения скачивания сервисом связи с ППЭ
- ✓ **Код для ППЭ** перенесен в разделы получения ЭМ

Адрес федерального хранилища  
федерального портала

- Тренировочная версия  
открытая сеть

<https://test-storage-ppe.rustest.ru/>

ЗСПД

<https://vpn-test-storage-ppe.rustest.ru/>

- Версия для экзаменов  
открытая сеть

<https://storage-ppe.rustest.ru/>

ЗСПД

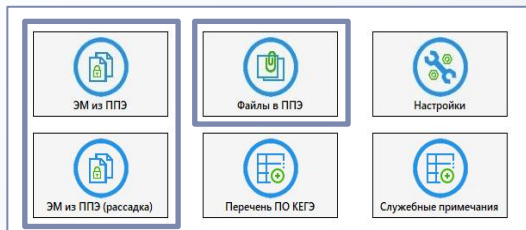
<https://vpn-storage-ppe.rustest.ru/>

Для проверки доступа сервиса связи с ППЭ  
с федеральным хранилищем необходимо  
перейти по выбранному адресу



# Модуль связи с ППЭ. Особенности новой версии

## ➤ Авторизация на федеральном уровне



Авторизация **сервиса связи** на федеральном уровне **необходима** для работы с разделами, обеспечивающими взаимодействие с ППЭ:

- ЭМ из ППЭ – получение экзаменационных материалов из ППЭ
- Файлы в ППЭ - передача файлов в ППЭ
- ЭМ из ППЭ (рассадка) – материалы из ППЭ в соответствии с рассадкой **(новый)**

Клиент сервиса связи с ППЭ 24.1

Материалы из ППЭ в соответствии с рассадкой

Дата экзамена: 01.01.2025 № ППЭ: Предмет: Статус: Все материалы переданы: Не задано

ППЭ	Предмет	Дата рассадки	Аудиторийная рассадка	Уч. рассадка	Аудиторийная передача	Работ передано	Ответов передано	В	Неявка	Удалено	Не завершили	Статус*
9098	01 - Русский язык	20.12.2025 14:33	3	4								
9098	14 - Китайский язык	20.12.2025 14:33	2	2								
9099	01 - Русский язык	20.12.2025 14:33	3	4								
9099	14 - Китайский язык	20.12.2025 14:33	2	2								
9099	25 - Информатика (КЕГЭ)	20.12.2025 14:33	3	4								
9099	29 - Английский язык (устный)	20.12.2025 14:33	3	4								

Ввод учетной записи специалиста РЦОИ необходим:

- при первоначальной настройке сервиса связи с ППЭ при переходе в один из перечисленных разделов
- в случае ошибки входа с введенными ранее учетными данными

Состояние подключения: ● сервер РЦОИ ● сервер ФП (ivanov90001) **Ошибка входа**

Успешная авторизация сервиса связи с ППЭ сохраняется и отображается в клиенте сервиса связи с ППЭ под учетной записью специалиста РЦОИ, выполнившего авторизацию

Учетные записи специалистов РЦОИ формируются в РИС «Планирование ГИА (ЕГЭ)»

**Важно!** После первой успешной авторизации блокируется возможность изменения адреса подключения к федеральному portalу

# Модуль связи с ППЭ. Особенности новой версии

## ➤ Страница «Получение материалов из ППЭ»

Клиент сервиса связи с ППЭ

Получение экзаменационных материалов из ППЭ

Дата экзамена: 01.01.2025 | № ППЭ: | Предмет: | Статус: | Все материалы переданы: Не задано | Тип пакета: | Служебное примечание:

Автообновление  Звуковое оповещение  Показать статистику пакетов

ППЭ	Предмет	Ауд.	Имя файла	Передано (%)	Передан	Статус	Изменен	Комментарий ППЭ	Комментарий РЦОИ (для ППЭ)	Служебное примечание
9099	01 - Русски...	0	BLANK_TEST_EGE_90...	100.00	20.02.2024 16:24	Отклонен	20.02.2024 16:38		Пересканировать	
9099	01 - Русски...	0	BLANK_TEST_EGE_90...	100.00	20.02.2024 16:24	Подтвержден	20.02.2024 16:38		Ок	
9099	29 - Англий...	0	BLANK_TEST_EGE_90...	100.00	20.02.2024 16:24	Подтвержден	20.02.2024 16:38		Ок	
9099	29 - Англий...	0	BLANK_TEST_EGE_90...	100.00	20.02.2024 16:24	Подтвержден	20.02.2024 16:38		Ок	
9099	25 - Инфор...	0	BLANK_TEST_EGE_90...	100.00	20.02.2024 16:24	Подтвержден	20.02.2024 16:38		Ок	
9099	29 - Англий...	1	BLANK_EGE_90_9099...	100.00	20.02.2024 16:28	Сохранен	20.02.2024 16:28			
9099	29 - Англий...	1	VOICE_EGE_90_9099...	100.00	20.02.2024 16:28	Сохранен	20.02.2024 16:28			
9099	25 - Инфор...	1	BLANK_EGE_90_9099...	100.00	20.02.2024 16:29	Подтвержден	20.02.2024 16:38		Ок	
9099	25 - Инфор...	1	BLANK_EGE_90_9099...	100.00	20.02.2024 16:29	Подтвержден	20.02.2024 16:40		Ок	
9099	25 - Инфор...	0	BLANK_EGE_90_9099...	100.00	20.02.2024 16:29	Подтвержден	20.02.2024 16:40		Ок	
9099	25 - Инфор...	1	KEGE_90_9099_20250...	100.00	20.02.2024 16:29	Подтвержден	20.02.2024 16:40		Ок	
9099	01 - Русски...	1	BLANK_EGE_90_9099...	100.00	20.02.2024 16:29	Отклонен	20.02.2024 16:40		Ошибка расширков...	
9099	01 - Русски...	1	BLANK_EGE_90_9099...	100.00	20.02.2024 16:29	Подтвержден	20.02.2024 16:41			

Кнопка формирования **кода для ППЭ** теперь доступна в разделе получения материалов

- **Зеленый флажок** устанавливается, если в ППЭ завершили передачу пакетов **по предмету**:
  - ✓ все ожидаемые пакеты переданы, включая пакеты с ответами участников
  - ✓ или был получен **код РЦОИ** в случае некомплектности
- В ППЭ из РЦОИ передаются только два статуса: **Подтвержден** и **Отклонен**
- ППЭ не может передать новый пакет из аудитории/штаба до тех пор, пока в РЦОИ не будет отклонен ранее направленный
- В случае отклонения пакета зеленый флажок по всем пакетам предмета сбрасывается

# Модуль связи с ППЭ. Особенности новой версии

## ➤ Страница «Материалы из ППЭ в соответствии с рассадкой»

Клиент сервиса связи с ППЭ

Материалы из ППЭ в соответствии с рассадкой

Дата экзамена: 01.01.2025 № ППЭ: Предмет: Все Статус: Все материалы переданы: Не задано

	ППЭ	Предмет	Дата рассадки	Аудиторий рассадка	Уч. рассадка	Аудиторий передано	Работ передано	Ответов передано	В	Неявка	Удалено	Не завершили	Статус*	Изменен
🔍	9098	01 - Русский язык	20.12.2025 14:33	3	4									
🔍	9098	14 - Китайский язык	20.12.2025 14:33	2	2									
🔍	9099	01 - Русский язык	20.12.2025 14:33	3	4	1	1	0	0	0	0	0	Подтвержден	20.02.2024 16:41
🔍	9099	14 - Китайский язык	20.12.2025 14:33	2	2									
🔍	9099	25 - Информатика (КЕГЭ)	20.12.2025 14:33	3	4	3	4	3	2	0	0	0	Подтвержден	20.02.2024 16:38
🔍	9099	29 - Английский язык (устный)	20.12.2025 14:33	2	5	2	5	5	1	0	0	0	Сохранен	20.02.2024 16:28

Команды обработки пакетов

- Код для ППЭ
- Добавить комментарий
- Пакет подтвержден

- ✓ Отображаются сведения о ППЭ, назначенных на экзамен, по каждому предмету
- ✓ Актуальность сведений о назначениях выводится над строкой состояния
- ✓ По мере поступления пакетов обновляется статистика о переданных работах (комплектах бланков) и ответах участников (аудио и КЕГЭ)
- ✓ Статус ППЭ по предмету рассчитывается на основе статусов пакетов из этого ППЭ по предмету
- ✓ Доступно выполнение команд над всеми пакетами ППЭ – добавить комментарий и подтвердить
- ✓ Значок лупы позволяет перейти к просмотру детальной информации по ППЭ
- ✓ Тестовые и отклоненные пакеты не отображаются, для их просмотра следует использовать раздел «ЭМ из ППЭ»

\* - без учета отклоненных и удаленных пакетов

Сведения о назначениях загружены (МСК): 19.02.2024 10:37

Состояние подключения: сервер РЦОИ сервер ФП (ivanov90001)

На диске C:\ доступно 44 ГБ

# Модуль связи с ППЭ. Особенности новой версии

## ➤ Страница «Материалы из ППЭ в соответствии с рассадкой»

Клиент сервиса связи с ППЭ

←

Материалы из ППЭ в соответствии с рассадкой

Дата экзамена: 01.01.2025 № ППЭ: Предмет: Все Статус: Все материалы переданы: Не задано

↻

ППЭ	Предмет	Дата рассадки	Аудиторий рассадка	Уч. рассадка	Аудиторий передано	Работ передано	Ответов передано	В	Неявка	Удалено	Не завершили	Статус*
9098	01 - Русский язык	20.12.2025 14:33	3	4								
9098	14 - Китай											
9099	01 - Русск											
9099	14 - Китай											
9099	25 - Инфод											
9099	29 - Англи											

Передача результатов экзамена

Дата: 01.01.2025 Код ППЭ: 9099 Предмет: 29 - Английский язык (устный)

Аудитория	Тип	Уч. рассадка	Работ передано	ДБО2	В	Ф	Неявка	Удалено	Не завершили	Имя файла	Статус*	Изменен	Комментарий (ППЭ)	Комментарий (РЦОИ)	Службное примечание
0005	Бланки	5	5	0	0	0	0	0	0	BLANK_EGE_90_9099...	Сохранен	20.02.2024 16:28			
0005	Аудио	5	5	0	0	0				VOICE_EGE_90_9099...	Сохранен	20.02.2024 16:28			
Штаб	Бланки	0	0	0	1	44	0	0	0	BLANK_EGE_90_9099...	Сохранен	20.02.2024 16:28			

Просмотр данных по аудиториям ППЭ

\* - без учета отклоненных и удаленных пакетов

Закреть

Команды обработки пакетов

- Добавить служебное примечание
- Добавить комментарий
- Пакет подтвержден
- Отклонен РЦОИ

\* - без учета отклоненных и удаленных пакетов

Сведения о назначениях загружены (МСК): 19.02.2024 10:37

Состояние подключения: сервер РЦОИ сервер ФП (ivanov90001)

На диске C:\ доступно 44 ГБ

# Модуль связи с ППЭ. Особенности новой версии

## ➤ Страница «Передача файлов в ППЭ»

Клиент сервиса связи с ППЭ

Передача файлов в ППЭ

Дата создания: 20.02.2024 № ППЭ: 9099 Статус:

Дата создания	№ ППЭ	Имя файла	Статус	Изменен	Передача	Передано (%)	Комментарий
20.02.2024 18:42	9099	Детальные инструкции ППЭ (сканиро...	Размещен для ППЭ	20.02.2024 18:42		100.00	
20.02.2024 18:21	9099	SOFT_KEGE_90_20240220_151131.sft	Передача в ППЭ	20.02.2024 18:43	20.02.2024 18:43	100.00	Перечень ПО

Состояние подключения: ● сервер РЦОИ ● сервер ФП (ivanov90001)

На диске C:\ доступно 44 ГБ

- Статусы передачи файлов
  - ✓ **Подготовлен в РЦОИ** – идет загрузка файлов на федеральный уровень
  - ✓ **Размещен для ППЭ** – файл доступен для скачивания в ППЭ
  - ✓ **Передача в ППЭ** – файл начали скачивать в ППЭ

# Передача файлов между ППЭ и РЦОИ через ЛК ППЭ

- **Техническая подготовка ППЭ**
- **Проведение экзамена**

# Техническая подготовка ППЭ. Получение файлов из РЦОИ

Подготовка и проведение ЕГЭ в ППЭ

Сведения о ППЭ

Получение ЭМ

Подготовка ППЭ

Проведение экзамена

iiivanov007

90 00, находящиеся за пределами РФ

Выйти

☰

Дата экзамена 01.01.2025

ППЭ: 9099

Роль: Технический специалист ППЭ






### Получение ЭМ

Интернет-пакеты **Файлы из РЦОИ**

Сохраните файлы, переданные из РЦОИ.

Дата передачи 19.09.2023

Обновить

Имя файла	Отправлен	Размер, Мб	Статус	Изменен
  SOFT_KEGE_90_20230425_124923.sft	19.09.2023 17:35	0,01	 Передача в ППЭ	19.09.2023 17:38
 90_PPE_9099_01.01.2025 Детальные инструкции ППЭ.docx	19.09.2023 17:37	0,16	 Размещен для ППЭ	19.09.2023 17:37

Просмотреть комментарий

Запустить скачивание файла

Дата передачи определяется датой отправки из РЦОИ

# Техническая подготовка ППЭ. Передача тестовых пакетов

Подготовка и проведение ЕГЭ в ППЭ

Сведения о ППЭ

Получение ЭМ

Подготовка ППЭ

Проведение экзамена

90 00, находящиеся за пределами РФ

Выйти

Дата экзамена 01.01.2025

ППЭ: 9099 Роль: Технический специалист ППЭ

Подготовка ППЭ

Статус подготовки Передача тестовых пакетов Передача актов Авторизация членов ГЭК

Выполните передачу тестовых пакетов сканирования в РЦОИ.

Срок передачи материалов в РЦОИ: с 27.12.2024 00:00 по 31.12.2024 17:00

Обновить Загрузить пакеты Передать

Предмет	Имя файла	Статус	Изменен
01 - Русский язык	BLANK_TEST_EGE_90_9099_20250101_01-РУС_AC01_RC01_999_20241228_124639.bnk	Подготовлен для передачи в РЦОИ	28.12.2024 15:00
09 - Английский язык	BLANK_TEST_EGE_90_9099_20250101_09-АНГ_AC01_RC01_999_20241228_122436.bnk	Подготовлен для передачи в РЦОИ	28.12.2024 15:00
25 - Информатика (КЕГЭ)	BLANK_TEST_EGE_90_9099_20250101_25-ИНФ_AC01_RC01_999_20241228_120542.bnk	Подготовлен для передачи в РЦОИ	28.12.2024 15:00
29 - Английский язык (устный)	BLANK_TEST_EGE_90_9099_20250101_29-АНГ_AC01_RC01_999_20241228_123725.bnk	Подготовлен для передачи в РЦОИ	28.12.2024 15:00

Передача выполняется в два шага:

1. **Загрузить пакеты** в ЛК ППЭ – на федеральный уровень
2. **Передать** – подтвердить передачу загруженных пакетов в РЦОИ

Состав предметов определяется назначением ППЭ на экзамены

Написать/просмотреть комментарий (после передачи в РЦОИ – только просмотр)

Допускаются к передаче файлы пакетов, успешно прошедшие проверки:

- ✓ формат
- ✓ размер
- ✓ реквизиты
- ✓ повторная передача
- ✓ файл не поврежден

## Статусы пакетов

- ✓ Обработка
- ✓ Подготовлен для передачи в РЦОИ
- ✓ Направлен в РЦОИ
- ✓ Отклонен
- ✓ Подтвержден



# Передача файлов между ППЭ и РЦОИ через ЛК ППЭ

- **Техническая подготовка ППЭ**
- **Проведение экзамена**

# Проведение экзамена. Передача ЭМ в РЦОИ

- Пакеты любого типа формируются **отдельно** по аудиториям
- Пакеты с электронными образцами бланков и форм ППЭ
  - ✓ Отдельный пакет с каждой станции организатора, включает бланки участников и формы ППЭ, сканируемые в аудиториях
  - ✓ Отдельный пакет со станции штаба ППЭ, включает формы ППЭ, сканируемые в Штабе ППЭ
  - ✓ Отдельные пакеты для каждой аудитории, отсканированной на станции штаба ППЭ (в случае нештатной ситуации в аудитории)
  - ✓ Сохранение пакетов теперь выполняется **на флеш-накопитель** в папку PPE\_Results\_EGE
  - ✓ При повторном экспорте ранее созданные пакеты на текущие дату экзамена, предмет и аудиторию удаляются
- Пакеты с аудиоответами участников устного экзамена
  - ✓ Отдельный пакет по каждому предмету-аудитории формируется на основе аудиозаписей участников, сохраненных на флеш-накопитель
  - ✓ При повторном экспорте все ранее созданные пакеты на текущую дату экзамена удаляются
- Пакеты с ответами участников КЕГЭ
  - ✓ Отдельный пакет по каждому предмету-аудитории формируется на основе ответов участников, сохраненных на флеш-накопитель
  - ✓ При повторном экспорте все ранее созданные пакеты на текущую дату экзамена удаляются

# Проведение экзамена. Передача ЭМ в РЦОИ

Подготовка и проведение ЕГЭ в ППЭ

Сведения о ППЭ

Получение ЭМ

Подготовка ППЭ

Проведение экзамена

ivanov007

90 00, находящиеся за пределами РФ

Выйти

← Дата экзамена 01.01.2025 ППЭ: 9099 Роль: Технический специалист ППЭ

## Проведение экзамена

Статус проведения: Получение ключей доступа | Передача журналов | **Передача ЭМ в РЦОИ**

Выполните передачу пакетов с результатами экзамена в РЦОИ

Срок передачи ЭМ в РЦОИ: с 01.01.2025 11:00 по 01.01.2025 19:00

[Обновить](#) [Загрузить пакеты](#)

Предмет	Полнота передачи	Комплектность сканирования	Статус
01 - Русский язык	Нет	Некомплект	<a href="#">Передать</a>
09 - Английский язык	Нет	Некомплект	<a href="#">Передать</a>
25 - Информатика (КЕГЭ)	Нет	Некомплект	<a href="#">Передать</a>
29 - Английский язык (устный)	Нет	Некомплект	<a href="#">Передать</a>

Проверьте комплектность сканирования и наличие пакетов всех типов в соответствии с данными раскладки. При необходимости скорректируйте сведения о количестве участников в аудитории.

Предмет: 01 - Русский язык  Показать удаленные

Аудитория (раскладка)	Тип	Участников	Работ	ДБ02	В	Ф	Удалено	Не явилось	Не завершили	Имя файла	Статус пакета	Изменен
001	Бланки	10										
Штаб	Бланки											

Предмет: 25 - Информатика (КЕГЭ)  Показать удаленные

Аудитория (раскладка)	Тип	Участников	Работ	ДБ02	В	Ф	Удалено	Не явилось	Не завершили	Имя файла	Статус пакета	Изменен
002	Бланки	2										
002	КЕГЭ	2										
Штаб	Бланки											

Статистика передачи файлов по предметам, состав предметов определяется **раскладкой**

Детальная информация по выбранному предмету

Типы ожидаемых пакетов:

- ✓ Бланки
- ✓ КЕГЭ
- ✓ Аудио

# Проведение экзамена. Передача ЭМ в РЦОИ

Подготовка и проведение ЕГЭ в ППЭ

Сведения о ППЭ

Получение ЭМ

Подготовка ППЭ

Проведение экзамена

iiivanov007

90 00, находящиеся за пределами РФ

Выйти

← Дата экзамена 01.01.2025 ППЭ: 9099 Роль: Технический специалист ППЭ

## Проведение экзамена

Статус проведения [Получение ключей доступа](#) [Передача журналов](#) [Передача ЭМ в РЦОИ](#)

Выполните передачу пакетов с результатами экзамена в РЦОИ

Срок передачи ЭМ в РЦОИ: с 01.01.2025 11:00 по 01.01.2025 19:00

[Обновить](#) [Загрузить пакеты](#)

Предмет	Полнота передачи	Комплектность сканирования	Статус
01 - Русский язык	Нет	Некомплект	<a href="#">Передать</a>
09 - Английский язык	Нет	Некомплект	<a href="#">Передать</a>
25 - Информатика (КЕГЭ)	Нет	Некомплект	<a href="#">Передать</a>
29 - Английский язык (устный)	Нет	Некомплект	<a href="#">Передать</a>

Проверьте комплектность сканирования и наличие пакетов всех типов в соответствии с данными рассадки. При необходимости скорректируйте сведения о количестве участников в аудитории.

Предмет: 01 - Русский язык  Показать удаленные

Аудитория (рассадка)	Тип	Участников	Работ	ДБ02	В	Ф	Удалено	Не явилось	Не завершили	Имя файла	Статус пакета	Изменен
001	Бланки	10										
Штаб	Бланки											



Для загрузки пакетов с результатами ЭМ необходимо подтверждение токеном члена ГЭК

Передача выполняется в два шага:

- 1. Загрузить пакеты** в ЛК ППЭ
- 2. Передать** – подтвердить передачу по каждому предмету

# Проведение экзамена. Передача ЭМ в РЦОИ



Подготовка и  
проведение  
ЕГЭ в ППЭ



Сведения о ППЭ



Получение ЭМ



Подготовка ППЭ



Проведение экзамена



ivanov007



90 00, находящиеся за  
пределами РФ



Выйти



Дата экзамена 01.01.2025

ППЭ: 9099

Роль: Технический специалист ППЭ

## Шаг 1. Загрузить пакеты в ЛК ППЭ

### Проведение экзамена

Статус проведения [Получение ключей доступа](#) [Передача журналов](#) [Передача ЭМ в РЦОИ](#)

Выполните передачу пакетов с результатами экзамена в РЦОИ

Срок передачи ЭМ в РЦОИ: с 01.01.2025 11:00 по 01.01.2025 19:00



Обновить



Загрузить пакеты

Предмет	Полнота передачи	Комплектность сканирования	Статус
---------	------------------	----------------------------	--------

01 - Русский язык

09 - Английский язык

25 - Информатика (КЕГЭ)

29 - Английский язык (устный)

Проверьте комплектность сканирования и наличие пакетов участников в аудитории.

Предмет: 01 - Русский язык

Аудитория (рассадка)	Тип	Участников	Работ	ДБ
----------------------	-----	------------	-------	----

001 | Бланки | 10

Штаб | Бланки

### Материалы для передачи

Выбрать файл

или  
перетащите файл сюда

Имя файла

**Внимание!** Обнаружены файлы, загрузка которых запрещена.

BLANK\_EGE\_90\_9099\_20240111\_09-АНГ\_AC02\_RC03\_222\_20240111\_164738.bnk

Загрузка запрещена. Не соответствует реквизитам экзамена [Подробнее](#)

КЕГЭ\_90\_9099\_20250101\_25-ИНФ\_AC02\_ЯС06\_333\_20230704\_211022.kbnk

Ошибка загрузки. Файл поврежден [Подробнее](#)

BLANK\_EGE\_90\_9099\_20250101\_01-РУС\_AC01\_RC08\_0001\_001\_20230704\_173918.bnk

Успешно загружен.

BLANK\_EGE\_90\_9099\_20250101\_25-ИНФ\_AC02\_RC10\_0005\_333\_20250101\_174225.bnk

Передача приостановлена. Материалы аудиторий уже загружены [Подробнее](#)

VOICE\_EGE\_90\_9099\_20250101\_29-АНГ\_AC01\_RC20\_001\_20230905\_152636.abnk

Проверка... 4,0%

Подтвердить

Отмена

Загружать все пакеты по предмету  
одновременно не требуется

Проверки файлов  
пакетов

- ✓ Формат
- ✓ Размер
- ✓ Реквизиты
- ✓ Повторная передача
- ✓ Повреждение в процессе передачи
- ✓ Аудитория уже передана

Удалить некорректный  
файл

Просмотреть причины  
ошибки

Подтвердить передачу  
корректных файлов

# Проведение экзамена. Передача ЭМ в РЦОИ

☰ Дата экзамена 01.01.2025 📅 ППЭ: 9099 Роль: Технический специалист ППЭ

## Проведение экзамена

Статус проведения [Получение ключей доступа](#) [Передача журналов](#) [Передача ЭМ в РЦОИ](#)

Выполните передачу пакетов с результатами экзамена в РЦОИ

Срок передачи ЭМ в РЦОИ: с 01.01.2025 11:00 по 01.01.2025 19:00

🔄 Обновить

🔒 Загрузить пакеты

Предмет	Полнота передачи	Комплектность сканирования	Статус	
01 - Русский язык	Да	🕒 Комплект	Подготовлен для передачи в РЦОИ	<a href="#">📁 Передать</a>
09 - Английский язык	Да	🕒 Комплект	Подготовлен для передачи в РЦОИ	<a href="#">📁 Передать</a>
25 - Информатика (КЕГЭ)	Да	🕒 Некомплект	Подготовлен для передачи в РЦОИ	<a href="#">📁 Передать</a>
29 - Английский язык (устный)	Нет	🕒 Комплект	Подготовлен для передачи в РЦОИ	<a href="#">📁 Передать</a>

Проверьте комплектность сканирования и наличие пакетов всех типов в соответствии с данными рассадки. При необходимости скорректируйте сведения о количестве участников в аудитории.

Предмет: 25 - Информатика и ИКТ (КЕГЭ)  Показать удаленные

## Статусы предметов

- ✓ Обработка
- ✓ Подготовлен для передачи в РЦОИ
- ✓ Ожидает расчет
- ✓ Направлен в РЦОИ
- ✓ Отклонен
- ✓ Подтвержден

Статус пакета	Изменен
Подготовлен для передачи в РЦОИ	07.09.2023 09:22
Подготовлен для передачи в РЦОИ	07.09.2023 09:23

## Шаг 1. Загрузить пакеты в ЛК ППЭ

После загрузки пакетов выполняется их обработка

## Полнота передачи

- ✓ Да – все ожидаемые пакеты переданы
- ✓ Нет – хотя бы один из ожидаемых пакетов не передан или был отклонен в РЦОИ

## Комплектность сканирования

- ✓ Комплект – все пакеты с бланками по предмету содержат корректное количество работ
- ✓ Некомплект – в переданных пакетах нарушена комплектность бланков относительно рассадки

# Проведение экзамена. Передача ЭМ в РЦОИ

☰ Дата экзамена 01.01.2025 📅 ППЭ: 9099 Роль: Технический специалист ППЭ

## Проведение экзамена

Статус проведения [Получение ключей доступа](#) [Передача журналов](#) [Передача ЭМ в РЦОИ](#)

Выполните передачу пакетов с результатами экзамена в РЦОИ

Срок передачи ЭМ в РЦОИ: с 01.01.2025 11:00 по 01.01.2025 19:00

🔄 Обновить

🔒 Загрузить пакеты

Предмет	Полнота передачи	Комплектность сканирования	Статус	
01 - Русский язык	Да	🟢 Комплект	Подготовлен для передачи в РЦОИ	<a href="#">Передать</a>
09 - Английский язык	Да	🟢 Комплект	Подготовлен для передачи в РЦОИ	<a href="#">Передать</a>
25 - Информатика (КЕГЭ)	Да	🟡 Некомплект	Подготовлен для передачи в РЦОИ	<a href="#">Передать</a>
29 - Английский язык (устный)	Нет	🟢 Комплект	Подготовлен для передачи в РЦОИ	<a href="#">Передать</a>

Проверьте комплектность сканирования и наличие пакетов всех типов в соответствии с данными раскладки. При необходимости скорректируйте сведения о количестве участников в аудитории.

Предмет 25 - Информатика и ИКТ (КЕГЭ)  Показать удаленные

Аудитория (раскладка)	Тип	Участников	Работ	ДБ02	В	Ф	Удалено	Не явилось	Не завершили	Имя файла	Статус пакета	Изменен
003	Бланки	3	2	0	0	3	0	0	0	BLANK_EGE_90_9099_20250101_25-ИНФ_AC01_RC03_0003_003_20230914_165317.bnk	Подготовлен для передачи в РЦОИ	07.09.2023 09:22
003	КЕГЭ	3	3	0	0	0				KEGE_90_9099_20250101_25-ИНФ_AC01_RC03_105_20230914_174127.kbnk	Подготовлен для передачи в РЦОИ	07.09.2023 09:23

Работ = Участников – Не явилось

Написать/просмотреть комментарий

Шаг 1. Загрузить пакеты в ЛК ППЭ

После загрузки пакетов выполняется их обработка

Комплектность сканирования – **Некомплект:**

- Проверить корректность заполнения сведений о неявившихся участниках, загрузить исправленный пакет

Полнота передачи – **Нет:**

- Выполнить загрузку недостающих пакетов

# Проведение экзамена. Передача ЭМ в РЦОИ

☰ Дата экзамена 01.01.2025 📅 ППЭ: 9099 Роль: Технический специалист ППЭ

## Шаг 2. Передать в РЦОИ

### Проведение экзамена

Статус проведения [Получение ключей доступа](#) [Передача журналов](#) [Передача ЭМ в РЦОИ](#)

Выполните передачу пакетов с результатами экзамена в РЦОИ

Срок передачи ЭМ в РЦОИ: с 01.01.2025 11:00 по 01.01.2025 19:00

🔄 Обновить

🔒 Загрузить пакеты

Предмет	Полнота передачи	Комплектность сканирования	Статус	
01 - Русский язык	Да	🟢 Комплект	Подготовлен для передачи в РЦОИ	📁 Передать
09 - Английский язык	Да	🟢 Комплект	Подготовлен для передачи в РЦОИ	📁 Передать
25 - Информатика (КЕГЭ)	Да	🟡 Некомплект	Подготовлен для передачи в РЦОИ	📁 Передать
29 - Английский язык (устный)	Нет	🟢 Комплект	Подготовлен для передачи в РЦОИ	📁 Передать

Передать в РЦОИ все пакеты по предмету

Статус проведения [Получение ключей доступа](#) [Передача журналов](#) [Передача ЭМ в РЦОИ](#)

Выполните передачу пакетов с результатами экзамена в РЦОИ

Срок передачи ЭМ в РЦОИ: с 01.01.2025 11:00 по 01.01.2025 19:00

🔄 Обновить

🔒 Загрузить пакеты

Предмет	Полнота передачи	Комплектность сканирования	Статус	
01 - Русский язык	Да	🟢 Комплект	Направлен в РЦОИ	📁
09 - Английский язык	Да	🟢 Комплект	Подготовлен для передачи в РЦОИ	📁
25 - Информатика (КЕГЭ)	Да	🟡 Некомплект	Подготовлен для передачи в РЦОИ	📁
29 - Английский язык (устный)	Нет	🟢 Комплект	Подготовлен для передачи в РЦОИ	📁

При отсутствии ошибок пакеты становятся доступны для автоматического скачивания сервисом РЦОИ



# Проведение экзамена. Передача ЭМ в РЦОИ

☰ Дата экзамена 01.01.2025 📅 ППЭ: 9099 Роль: Технический специалист ППЭ

## Шаг 2. Передать в РЦОИ

### Проведение экзамена

Статус проведения [Получение ключей доступа](#) [Передача журналов](#) [Передача ЭМ в РЦОИ](#)

Выполните передачу пакетов с результатами экзамена в РЦОИ

Срок передачи ЭМ в РЦОИ: с 01.01.2025 11:00 по 01.01.2025 19:00

🔄 Обновить

🔒 Загрузить пакеты

Предмет	Полнота передачи	Комплектность сканирования	Статус	
01 - Русский язык	Да	🟢 Комплект	Подготовлен для передачи в РЦОИ	<a href="#">Передать</a>
09 - Английский язык	Да	🟢 Комплект	Подготовлен для передачи в РЦОИ	<a href="#">Передать</a>
25 - Информатика (КЕГЭ)	Да	🟡 Некомплект	Подготовлен для передачи в РЦОИ	<a href="#">Передать</a>
29 - Английский язык (устный)	Нет	🟢 Комплект	Подготовлен для передачи в РЦОИ	<a href="#">Передать</a>

Передать в РЦОИ все пакеты по предмету

### Передача ЭМ в РЦОИ

Предмет  
25 - Информатика и ИКТ (КЕГЭ)

⚠️ Обнаружены пакеты с неполностью отсканированными материалами

Проверьте и устраните замечания к аудиториям, в которых отсутствует ожидаемое количество отсканированных работ

Передать

Отмена

### Передача ЭМ в РЦОИ

Предмет  
29 - Английский язык (устный)

⚠️ Не для всех аудиторий загружены пакеты с ЭМ по предмету

Загрузите и дождитесь завершения обработки материалов для отсутствующих аудиторий или получите код доступа в РЦОИ.

Передать

Отмена

При наличии замечаний к полноте передачи или комплектности сканирования для подтверждения передачи необходимо ввести **Код доступа РЦОИ**

# Проведение экзамена. Передача ЭМ в РЦОИ

☰ Дата экзамена 01.01.2025 📅 ППЭ: 9099 Роль: Технический специалист ППЭ

## Проведение экзамена

Статус проведения [Получение ключей доступа](#) [Передача журналов](#) [Передача ЭМ в РЦОИ](#)

Выполните передачу пакетов с результатами экзамена в РЦОИ

Срок передачи ЭМ в РЦОИ: с 01.01.2025 11:00 по 01.01.2025 19:00

[Обновить](#) [Загрузить пакеты](#)

Предмет	Полнота передачи	Комплектность сканирования	Статус	
01 - Русский язык	Да	🟢 Комплект	Направлен в РЦОИ	<a href="#">Передать</a>
09 - Английский язык	Да	🟢 Комплект	Направлен в РЦОИ	<a href="#">Передать</a>
25 - Информатика (КЕГЭ)	Да	🟡 Некомплект	Направлен в РЦОИ	<a href="#">Передать</a>
29 - Английский язык (устный)	Нет	🟢 Комплект	Направлен в РЦОИ	<a href="#">Передать</a>

Проверьте комплектность сканирования и наличие пакетов всех типов в соответствии с данными раскладки. При необходимости скорректируйте сведения о количестве участников в аудитории.

Предмет: 01 - Русский язык  Показывать удаленные

Аудитория (раскладка)	Тип	Участников	Работ	ДБ02	В	Ф	Удалено	Не явилось	Не завершили	Имя файла	Статус пакета	Изменен
001	Бланки	10	10	1	0	3	1	0	0	BLANK_EGE_90_9099_20250101_01-РУС_АC01_RC10_0001_001_20250101_173053.bnk	✉ Направлен в РЦОИ	07.09.2023 11:01
Штаб	Бланки	5	5	1	0					BLANK_EGE_90_9099_20250101_01-РУС_АC01_RC00_999_20250101_180525.bnk	✉ Направлен в РЦОИ	07.09.2023 11:01

Все материалы направлены в РЦОИ, необходимо дождаться статуса **Подтвержден**

После замены загруженного, но не отправленного в РЦОИ пакета, или передачи нового пакета взамен отклоненного в РЦОИ, первоначальные пакеты отмечаются как удаленные. Для их просмотра необходимо использовать флажок «Показывать удаленные»

# Основные изменения в 2024 году

- ❑ Отказ от станции авторизации
- ❑ Передача материалов между ППЭ и РЦОИ через ЛК ППЭ